

PŘESTAVNÍK PECO PL-10

NÁVOD K POUŽITÍ

1. MONTÁŽ NA VÝHYBKY PECO HO, O :

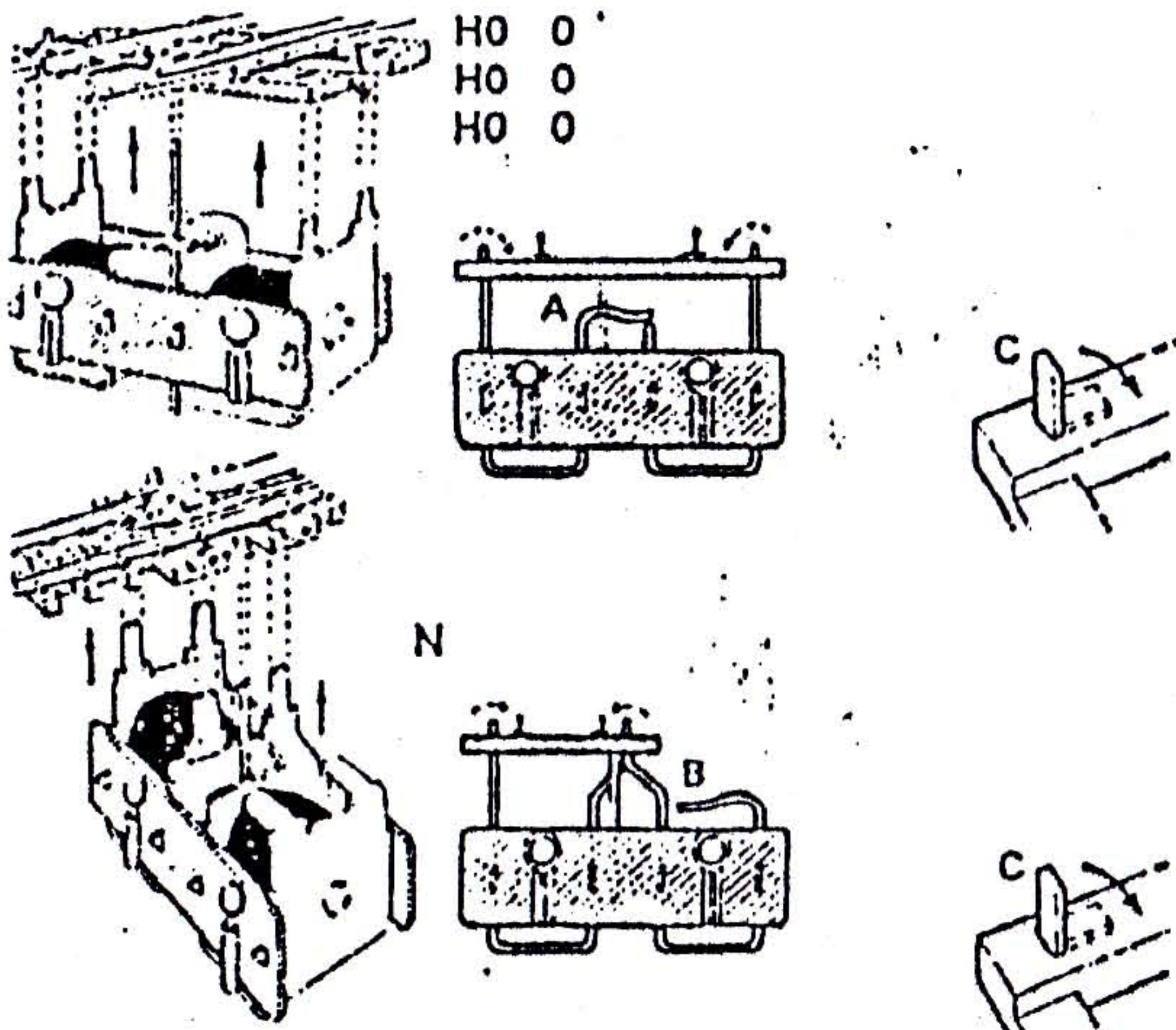
V základové desce vyřízneme otvor pro přestavník o rozměrech 40 x 24 mm. konce středních sloupků ohneme /A/. Připevníme přestavník zespodu na výhybku, přičemž zsuneme jehlu kotvy do otvoru v táhlu jazyků výhybky. konce sloupků nad horní stranou pražců ohneme /C/. Cvičíme si, zda jde výhybka ručně přestavit bez násilí. Ohnuté konce sloupků nad pražci můžeme nabarvit.

2. MONTÁŽ NA VÝHYBKY PECO N, Nm :

Postup je stejný jako u velikostí HO a O, jen s tím rozdílem, že místo dvou krajních sloupků se pro montáž použijí jedny krajní a střední sloupky /E/.

3. MONTÁŽ NAD ZÁKLADOVOU DESKOU KOLEJIŠTĚ :

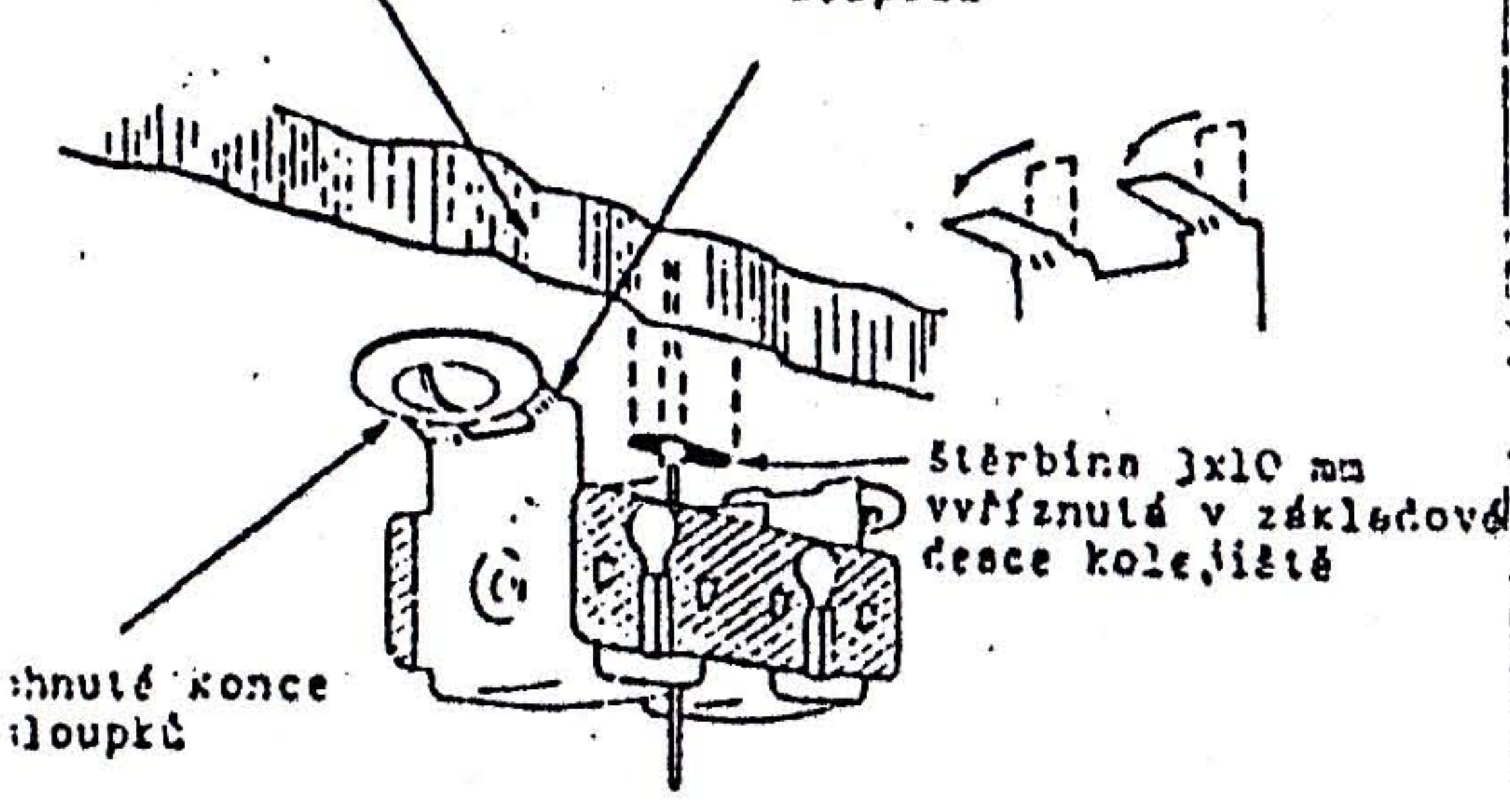
Použijeme adaptor PECO PL-12 / pro všechny velikosti /.



POUŽITÍ PRODLOUŽENÉ JEHLY :

základová deska kolejiště

uchycení sloupků na desku zespodu



uchycení sloupků na desku zespodu

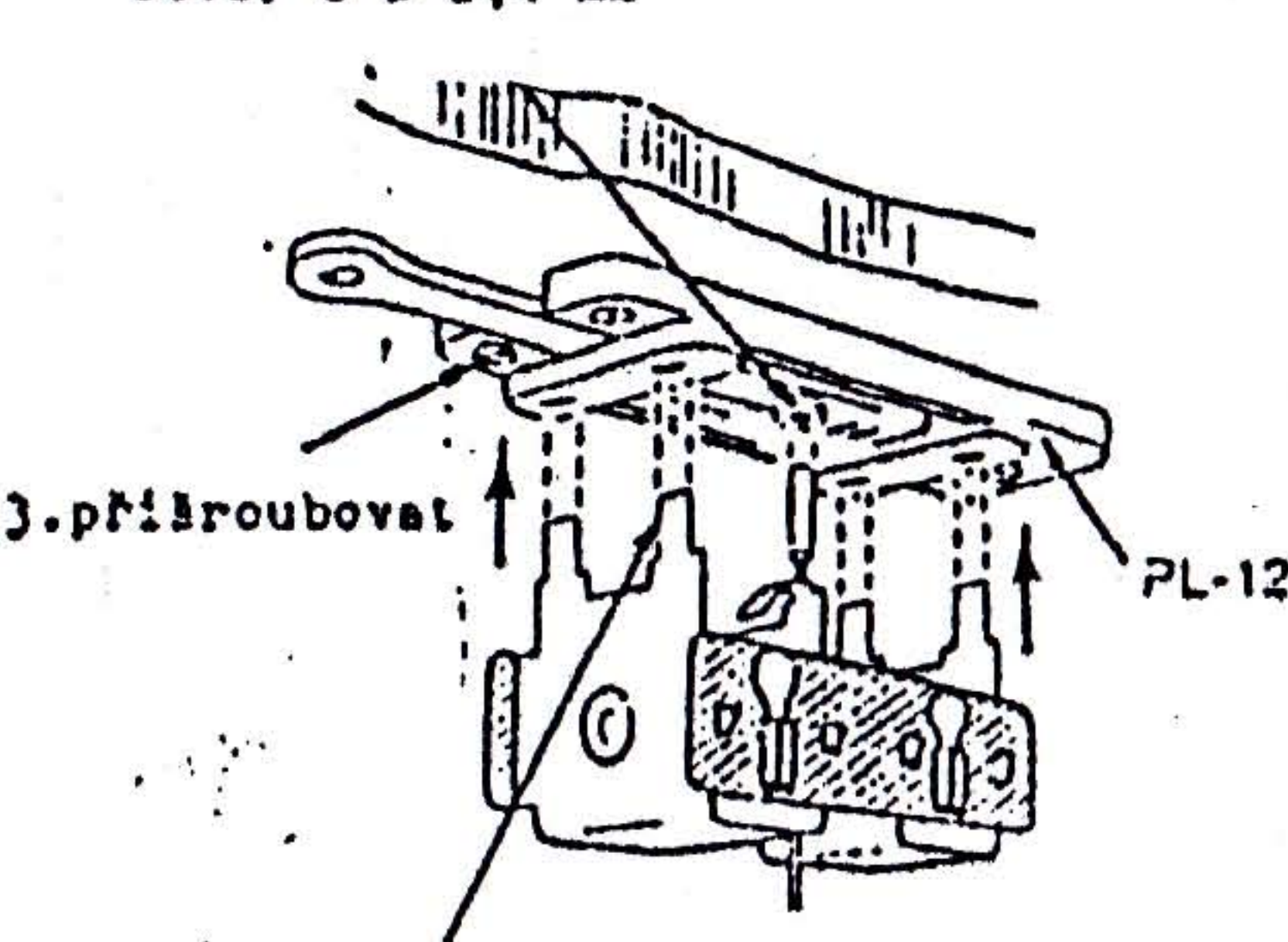
oddělit

prodloužená jehla

trubičku na jehle zajistit epoxidovým lepidlem

PRO OSTATNÍ VÝHYBKY BEZ VLASTNÍ ARETACE

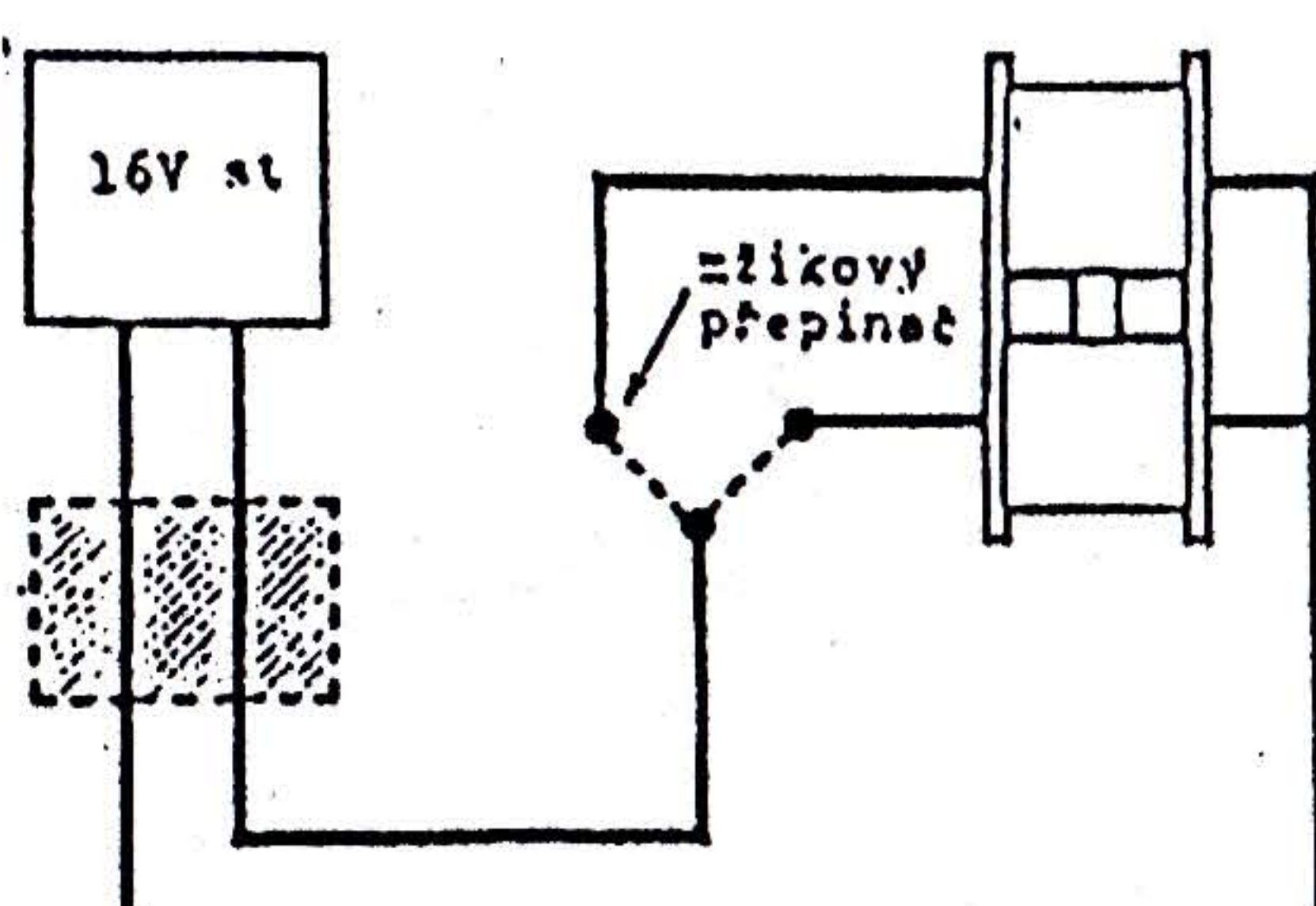
1. nasadit trubičku, vvrtnat do razeneho otvoru o \varnothing 2,4 mm



2. nasadit sloupky do adaptéru a ohnout před jeho přišroubováním k základové desce kolejiště

ZAPŮJOVACÍ SCHÉMA :

přestavník



1. Přestavník je určen pouze pro nízké napětí! Doporučeno je střídavé napětí 16 V.

2. Přestavník je možno ovládat pouze krátkými napětiovými impulzy! Použijeme např. spínač PECO PL-16.

3. Na přestavník může být zespodu nasazen příslušný přepínač PL-13 nebo PL-15 a použít k napájení srdcovky výhybky, pro zabezpečovací obvody, zpětný ohles a pod.