

19 766 Blikač - Majáky

Modul slouží pro napodobení světelného efektu dvou majáků pomocí LED diod. Modul má dva režimy blikání. Klasické mechanické majáky s motorkem a otáčivým zrcadlem a druhý je mód moderních elektronických majáků.

Základní technické parametry:

Napájecí napětí: 8 až 15V stejnosměrných, 12 až 16V střídavých, max. 50 mA

Výstup: 2x proudově omezený pro LED, max. 20 mA

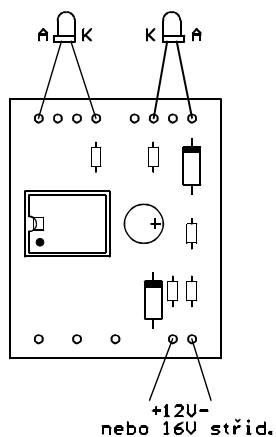
Rozměry : 28 x 34 x 12 mm

Volba režimu

Provádí se pomocí propojek. Ty jsou vytvořeny cínovou pájkou na patici mikroprocesoru ze strany spojů podle obrázku. Při změně módu vyjmeš procesor z patice a přepájíme propojku.

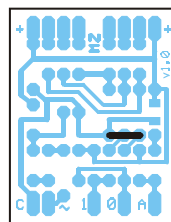
Zabráníme tak jeho poškození při pájení. Potom zasuneme zpět procesor do patice, přičemž dbáme na jeho správnou orientaci podle klíče (tečky).

Zapojení:

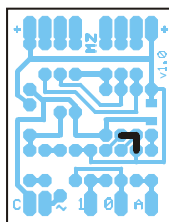


Volba režimu propojkami

Elektronický



Klasický



LED diody jsou pro klasický maják doporučené oranžové, a pro elektronický modré.

Poznámka: Při přepólování modulu nebo LED se modul ani diody nezničí, pouze nefunguje.

Distribuce: František Dvořáček Velkoobchod ES , 5.května 245, 289 11 Pečky , CZ

www.es-pecky.cz , tel. 602 17 25 66

Technické dotazy : milos@zajic.cz