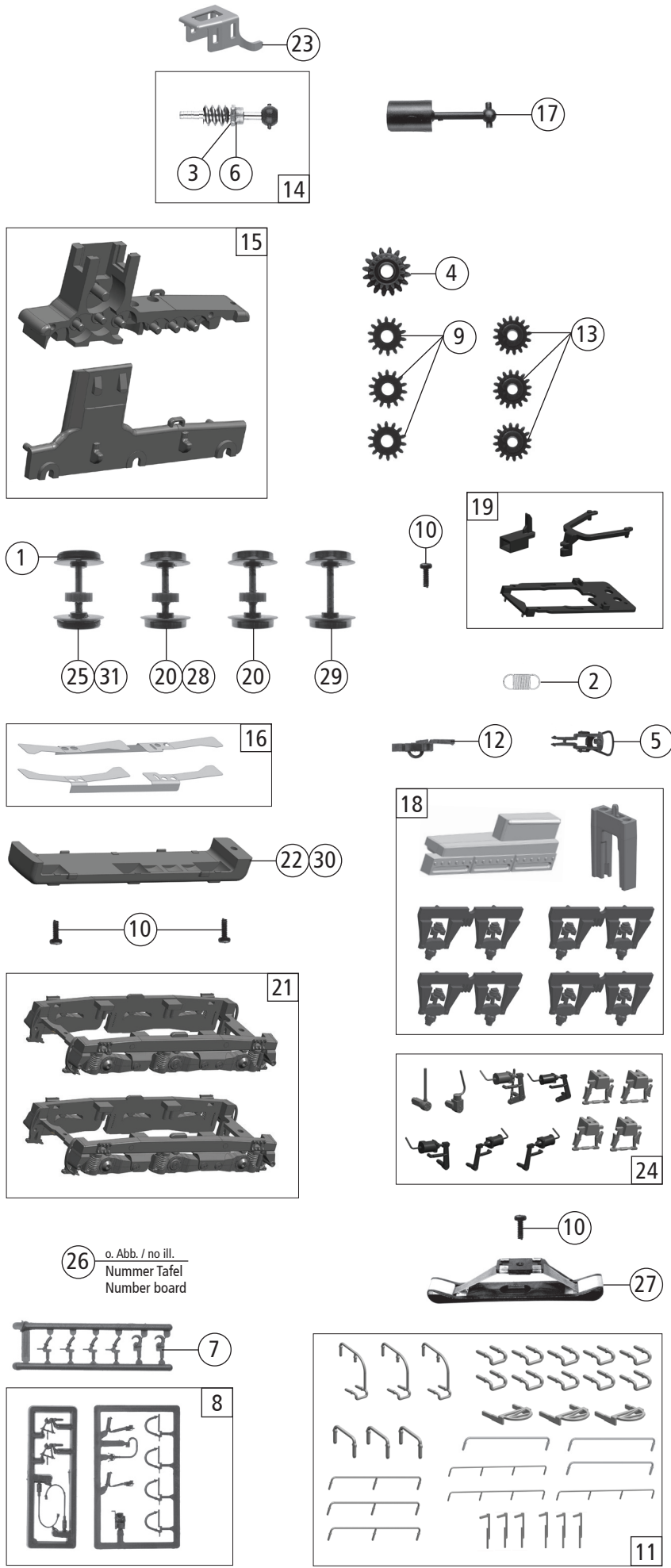


72781	CSD	RH 669	=	
72782			=	🔊
78782			~	🔊

Pos. Nr. Pos.no.	Beschreibung Description	Art.-Nr. Art.no.	Preisgruppe Price bracket
1	Schraube M2x6 mm Screw M2x6 mm	85672	3
2	GF-Schraube M1,6x4 mm GF-Screw M1,6x4 mm	114850	3
3	SK-Schraube M1,6x4 mm SK-Screw M1,6x4 mm	115161	3
4	Kontaktfeder D=2,4x11,6 mm Contact spring D=2,4x11,6 mm	116876	3
5	Puffer Buffer	136841	3
6	Brückenstecker - Plux16 Connector - Plux16	133241	10
7	Führerstand Drivers cab	136190	5
8	Motor Motor	136206	28
9	Motorkontaktfeder Motor contact spring	136207	6
10	TS - Fenster u. Lichtleiter Part set - windows and light guide	136225	8
11	TS - LED-Maske Part set - LED-mask	136295	4
12	Tank lackiert / bedruckt Tank coated/marked	136838	6
13	Schürze bedruckt Apron marked	136839	6
14	Grundrahmen Main frame	136301	17
15	Platine kpl. mit Nummernbeleuchtung Printed circuit ass. with number lighting	136840	30
16	TS - Handlauf lackiert Part set - handrail coated	136310	22
17	Kette Chain	136311	5
18	Dachabdeckung Roof cover	136312	3
19	Gehäuse kpl. Betr. Nr. T669 0088 Body as. no. T669 0088	136843	28
20	TS - Gehäuse lackiert Part set - body coated	136315	12
21	Stern Star	136844	4
22	Kabine CSD T669 0088 Cabin CSD T669 0088	136845	18
23	Frontlicht 2 Front light 2	136479	5
24	Fahrwerksrahmen Chassis frame	136837	22
Sound			
25	Sound-Steckdecoder - 22Plux Sounddecoder - 22Plux	129000	39
26	Lautsprecher Loud speaker	129524	16
27	Lautsprecherbox Loud speaker box	136228	5

Änderungen in Konstruktion und Ausführung vorbehalten
We reserve the right to change the construction and specification



Pos. Nr. Pos.no.	Beschreibung Description	Art.-Nr. Art.no.	Preisgruppe Price bracket
72781	CSD RH 669	=	
72782		=	🔊
78782		~	🔊
1	Hafringsatz 10Stk. 10,3-12,8mm Set with traction tyres 10pcs. 10,3-12,8mm	40069	--
2	Zugfeder - 2,5x5,8x0,15mm Spring - 2,5x5,8x0,15mm	86208	3
3	Beilagescheibe Washer disc	86108	3
4	Schneckenzahnrad doppelt Worm gear twice	86419	6
5	Standardkupplung Standard coupling	89246	6
6	Lager für Schneckenachse Bearing for worm axle	89749	6
7	Attrappenrahm.klein/schwarz Push in part set small/black	107808	4
8	Zubehörrahmensatz Part set	108322	7
9	Zahnrad Z=14 Gear Z=14	111115	3
10	GF-Schraube M1,6x4 mm GF-Screw M1,6x4 mm	114850	3
11	Zurüstbeutel Bag with accessories	136313	31
12	Kurzkupplung - Vorentkupplung Short coupler	115550	6
13	Zahnrad Z=16 Gear Z=16	117617	3
14	Schneckensatz mit Kardankugel Worm set with cardan ball	136196	13
15	Getriebesatz 2tlg Gear bottom 2 parts set	136201	18
16	Radkontakt 1 und 2 Wheel contact 1 and 2	136204	10
17	Kardanwelle Cardan shaft	100260	4
18	Dämpfer, Federaufn. Damper, ...	136298	3
19	TS - Kinematik Part set - Kinematics	136300	5
20	Radsatz mit Zahnrad ohne Hafring Wheelset with gear without traction tire	136302	12
21	Drehgestell 1 und 2 Bogie 1 and 2	136303	8
22	Getriebeboden Gear bottom	136304	8
23	Schneckendeckel Worm cover	136306	4
24	TS - Fahrgestell Part set - chassis	136307	7
25	Radsatz m.2Hafrtr/mit Zahnrad Wheelset with 2 traction tires/with gear	136308	13
26	Nummer Tafel ohne Abb. Number board no ill.	136846	7
AC - Wechselstrom			
27	Schleifer 46mm Slider 46mm	86031	14
28	Radsatz m. Zahnrad/o. Hafring AC Wheelset with gear/ without traction tire AC	136847	12
29	Radsatz o.Hafring/Zahnrad AC Wheelset without traction tire/gear AC	136848	11
30	Getriebeboden AC Gear bottom AC	136849	8
31	Radsatz m.Hafrtr./Zahnr. AC Wheelset with traction tire/gear AC	136850	13

Ersatzteile erhalten Sie direkt unter www.roco.cc, bei Ihrem Fachhändler oder Ihrer Landesvertretung.
Spare parts can be ordered directly at www.roco.cc and from your local dealer or country representative.